

HIKING



EN Experience Luxembourg's enchanting hiking world on your own with our varied multi-day tours for every type of hiker.

- Route suggestions on signposted hiking trails
- Comfortable overnight stays in youth hostels
- Delightful all-round catering (breakfast, picnic, dinner)
- GPX files for your GPS device or smartphone app
- Optional services such as luggage transport and hiking maps

DE Erlebt Luxemburgs zauberhafte Wanderwelt auf eigene Faust mit unseren abwechslungsreichen Mehrtagestouren für jeden Wandertyp.

- Routenempfehlungen auf beschilderten Wanderwegen
- Komfortable Übernachtungen in Jugendherbergen
- Genussvolle Rundum-Verpflegung (Frühstück, Picknick, Abendessen)
- GPX-Dateien für Euer GPS-Gerät oder Smartphone-App
- Zubuchbare Leistungen wie Gepäcktransport und Wanderkarten

FR Découvrez le monde enchanté de la randonnée au Luxembourg par vous-même grâce à nos circuits variés de plusieurs jours pour tous les types de randonneurs.

- Recommandations d'itinéraires sur des sentiers de randonnée balisés
- Nuits confortables en auberges de jeunesse
- Une restauration complète et savoureuse (petit-déjeuner, pique-nique, dîner)
- Fichiers GPX pour votre GPS ou application smartphone
- Prestations en option telles que le transport des bagages et les cartes de randonnée

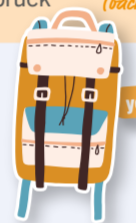


Packages

MINI TRIP MULLERTHAL	3 days - 60km
Echternach – Beaufort	18,8 km
Beaufort – Larochette	11,2 km
Larochette – Echternach	30,9 km
<i>Alternative: 20 km</i>	

HIKING TRIP CENTER	5 days - 107km
Luxembourg <i>(by train to Mersch)</i>	
Mersch – Larochette	17 km
Larochette – Beaufort	11,2 km
Beaufort – Echternach	18,8 km
Echternach – Graulinger <i>(back to Luxembourg by bus)</i>	20,9 km

GO NORTH	6 days - 158km
Luxembourg <i>(by train to Mersch)</i>	
Mersch – Larochette	17 km
Larochette – Echternach	30,9 km
Echternach – Beaufort	18,8 km
Beaufort – Vianden	32 km
Vianden – Ettelbruck <i>(back to Luxembourg by bus)</i>	27,1 km



youthostels.lu/hiking

FAMILY HOLIDAY

EN The youth hostels in Luxembourg offer the ideal setting for an unforgettable active family holiday, equally dedicated to hiking, cycling and mountain biking - all at an unbeatable price.

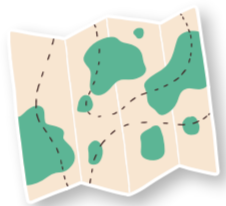
- Proximity to the most beautiful hiking and cycling routes
- Modern rooms specially designed for families
- Varied meals in the hostels' 'Melting Pot' restaurants
- A wide range of activities to suit all tastes
- Attractive value for money, allowing families to enjoy affordable holidays

DE Die Jugendherbergen in Luxemburg bieten die ideale Kulisse für einen unvergesslichen Familienurlaub, der sich gleichermaßen dem Wandern, Radfahren und Mountainbiken widmet - und das alles zu einem unschlagbaren Preis.

- Die Nähe zu den schönsten Wanderwegen und Radstrecken
- Modern gestaltete Zimmer, die speziell auf Familien zugeschnitten sind
- Abwechslungsreiche Mahlzeiten in den „Melting Pot“-Restaurants der Jugendherbergen
- Eine breite Auswahl an Aktivitäten für jeden Geschmack
- Ein attraktives Preis-Leistungs-Verhältnis, das Familien erschwingliche Ferien ermöglicht

FR Les auberges de jeunesse au Luxembourg offrent le cadre idéal pour des vacances en famille inoubliables, consacrées tout autant à la randonnée qu'au vélo et au VTT, le tout à un prix imbattable.

- La proximité des plus beaux sentiers de randonnée et pistes cyclables
- Des chambres au design moderne, spécialement conçues pour les familles
- Des repas variés dans les restaurants « Melting Pot » des auberges de jeunesse
- Un large choix d'activités pour tous les goûts
- Un rapport qualité-prix attractif qui permet aux familles de passer des vacances abordables
- Prestations en option telles que le transport des bagages et les cartes de randonnée



Packages

MINI HIKING TRIP FOR ACTIVE FAMILIES	3 days - 13,4km
3 days at a hostel of your choice in the Mullerthal region with 3 family friendly hiking tours and max. 5 km per tour	
Day 1 Berdorf B2	4,2 km
Day 2 Consdorf C2	4,2 km
Day 3 Beaufort Geopad	5 km

FAMILY HIKING TRIP	3 days - 35,6km
Echternach – Berdorf – Beaufort	12,6 km
Beaufort – Larochette	11,2 km
Larochette – Graulinger – Echternach	11,8 km

FAMILY CYCLING TRIP	3 days - 105km
Luxembourg – Echternach	42 km
Echternach – Larochette	32 km
Larochette – Luxembourg	31 km

FAMILY MOUNTAIN BIKE TRIP	3 days - 86km
Echternach – Beaufort	29 km
Beaufort – Larochette	29 km
Larochette – Echternach	28 km

youthostels.lu/familien

ROAD CYCLING



EN The youth hostels in Echternach, Beaufort and Larochette are ideal starting points for versatile road bike tours through Luxembourg, away from traffic and offering both sporting challenges and leisurely pleasure rides.

- Comfortable overnight stays in one of the 'Bed+Bike' certified youth hostels in the Mullerthal- Luxembourg's Little Switzerland region.
- Energetic meals (breakfast, picnic, dinner)
- Maps for a better overview
- Varied tour suggestions
- GPX files for your GPS device or smartphone app

DE Die Jugendherbergen in Echternach, Beaufort und Larochette sind ideale Startpunkte für vielseitige Rennradtouren durch Luxemburg, die abseits vom Verkehr verlaufen und sowohl sportliche Herausforderungen als auch gemütliche Genussfahrten bieten.

- Komfortable Übernachtungen in einer der „Bed+Bike“ zertifizierten Jugendherbergen in der Region Mullerthal-Kleine Luxemburger Schweiz
- Energierreiche Verpflegung (Frühstück, Picknick, Abendessen)
- Kartenmaterial zur besseren Übersicht
- Abwechslungsreiche Tourenvorschläge
- GPX-Dateien für Euer GPS-Gerät oder Smartphone-App

FR Les auberges de jeunesse d'Echternach, de Beaufort et de Larochette sont des points de départ idéaux pour des tours de vélo de course variés à travers le Luxembourg, à l'écart de la circulation et offrant aussi bien des défis sportifs que des balades agréables.

- Nuits confortables dans l'une des auberges de jeunesse certifiées « Bed+Bike » de la région Mullerthal-Petite Suisse Luxembourgeoise.
- Repas énergétiques (petit-déjeuner, pique-nique, dîner)
- Cartes pour une meilleure vue d'ensemble
- Suggestions d'itinéraires variés
- Fichiers GPX pour votre appareil GPS ou votre application smartphone

RACE DISCOVERY TRIP 3 days

3 days on your own in the youth hostel Beaufort, Echternach or Larochette including a road book, GPS-tracks and maps.

youthostels.lu/roadcycling



youthostels.lu



CYCLING



EN Experience the beauty of Luxembourg on two wheels and enjoy an unforgettable cycling holiday in the Grand Duchy, with bike tours on your own for all tastes and levels, while we ensure the organisation is taken care of.

- Comfortable overnight stays in 'Bed+Bike' certified youth hostels
- All-round catering offers (breakfast, picnic, dinner)
- Cycling maps for a smooth orientation
- Suggestions for varied cycling tours
- GPX files for your GPS device or smartphone app
- Luggage transport as optional service

DE Erlebt die Schönheit Luxemburgs auf zwei Rädern und genießt einen unvergesslichen Fahrradrurlaub im Großherzogtum, mit Radtouren auf eigene Faust für jeden Geschmack und jedes Niveau, während wir für eine sorgenfreie Organisation sorgen.

- Komfortable Übernachtungen in „Bed+Bike“ zertifizierten Jugendherbergen
- Rund-um Verpflegungsangebote (Frühstück, Picknick, Abendessen)
- Radfahrkarten für eine reibungslose Orientierung
- Empfehlungen für abwechslungsreiche Radtouren
- GPX-Dateien für Euer GPS-Gerät oder Smartphone-App
- Gepäcktransport zubuchbar

FR Découvrez la beauté du Luxembourg sur deux roues et profitez de vacances à vélo inoubliables au Grand-Duché, avec des tours à vélo en autonomie pour tous les goûts et tous les niveaux, tandis que nous veillons à une organisation sans faille.

- Des nuitées confortables dans des auberges de jeunesse certifiées « Bed+Bike »
- Délicieux repas (petit-déjeuner, pique-nique, dîner)
- Cartes cyclistes pour une orientation sans problème
- Recommandations pour des randonnées à vélo variées
- Fichiers GPX pour votre GPS ou application smartphone
- Transport de bagages en option

Packages

DISCOVERY TOUR	3 days - 150km
Luxembourg – Remerschen	47 km
Remerschen – Echternach	60 km
Echternach – Luxembourg	43 km

3-REGIONS TOUR	5 days - 246km
Luxembourg – Larochette	35 km
Larochette – Echternach	45 km
Echternach – Remerschen	67 km
Remerschen – Esch-sur-Alzette	54 km
Esch-sur-Alzette – Luxembourg	45 km

CASTLES AND FORESTS TOUR	5 days - 213km
Luxembourg – Echternach	43 km
Echternach – Vianden	35 km
Vianden – Lultzhausen	44 km
Lultzhausen – Larochette	59 km
Larochette – Luxembourg	32 km

youthostels.lu/cycling

MOUNTAIN BIKING



EN Explore Luxembourg's impressive rock formations and varied natural landscapes on our mountain bike multi-day tours. Choose between independent exploration with GPS or being accompanied by our expert guides.

- Comfortable overnight stays in 'Bed+Bike' certified youth hostels.
- Delicious meals (breakfast, picnic, dinner)
- Useful maps
- Variety of tour suggestions
- GPX files for GPS device or smartphone app
- Optional services such as luggage transport and a guide

DE Erkunden Sie Luxemburgs abwechslungsreiche Naturlandschaften und beeindruckende Felsformationen auf unseren Mountainbike-Mehrtagestouren. Die Touren sind nicht ausgeschrieben, aber ausgearbeitet zur eigenständigen Erkundung mit dem GPS oder in Begleitung durch unsere kompetenten Guides.

- Bequeme Übernachtungen in „Bed+Bike“ zertifizierten Jugendherbergen
- Abwechslungsreiche Verpflegung (Frühstück, Picknick, Abendessen)
- Nützliches Kartenmaterial
- Vielfältige Tourenvorschläge
- GPX-Dateien für GPS-Gerät oder Smartphone-App
- Optionale Dienstleistungen wie Gepäcktransport und Guide

FR Découvrez les formations rocheuses impressionnantes et les paysages naturels variés du Luxembourg lors de nos randonnées de plusieurs jours en VTT. Choisissez entre l'exploration autonome avec GPS ou l'accompagnement de nos guides compétents.

- Nuits confortables dans des auberges de jeunesse certifiées « Bed+Bike ».
- Restauration complète (petit-déjeuner, pique-nique, dîner)
- Matériel cartographique utile
- Propositions d'itinéraires variés
- Fichiers GPX pour appareil GPS ou application smartphone
- Services optionnels tels que le transport des bagages et la possibilité d'être accompagné d'un guide

Packages

LUXEMBOURG CROSS also for E-Mountain-Bikes	3 days / 174km
Luxembourg – Echternach	66 km
Echternach – Larochette	53 km
Larochette – Luxembourg	65 km

CROSS OF THE ARDENNES also for E-Mountain-Bikes	3 days / 175km
Beaufort – Vianden	48 km
Vianden – Lultzhausen	49 km
Lultzhausen – Beaufort	54 km

DISCOVER THE RED TRAILS	3 days / 181km
4 days / 3 nights at the youth hostel Esch-sur-Alzette with 3 days premium MTB tours.	
Approx. 45 – 60 km / day	

MULLERTHAL CROSS	2 days / 108km
Echternach – Larochette	52 km
Larochette – Echternach	56 km



youthostels.lu/mountainbiking

GRAVEL BIKING



EN Discover Luxembourg's breathtaking landscapes on a gravel bike. Explore low-traffic paths, adventurous trails and scenic routes while staying in our comfortable accommodation.

- Comfortable overnight stays in one of the 'Bed+Bike' certified youth hostels
- Varied catering (breakfast, picnic, dinner)
- Stunning tour suggestions with GPX files

DE Entdecken Sie Luxemburgs atemberaubende Landschaften auf dem Gravelbike. Erkunden Sie Verkehrsarme Wege, abenteuerliche Trails und malerische Routen, während Ihr in unseren komfortablen Unterkünften übernachtet.

- Komfortable Übernachtungen in einer der „Bed+Bike“ zertifizierten Jugendherbergen
- Abwechslungsreiche Verpflegung (Frühstück, Picknick, Abendessen)
- Atemberaubende Tourenvorschläge mit GPX-Dateien

FR Découvrez les paysages époustouflants du Luxembourg en Gravel. Explorez des chemins peu fréquentés, des pistes aventureuses et des itinéraires pittoresques tout en passant la nuit dans nos hébergements confortables.

- Nuits confortables dans l'une des auberges de jeunesse certifiées « Bed+Bike »
- Repas variés (petit-déjeuner, pique-nique, dîner)
- Propositions d'itinéraires à couper le souffle avec fichiers GPX

BIKE PACKING THROUGH THE GRAND-DUCHY

6 days	383 km
4 days	220 km

youthostels.lu/gravelbiking

Les Auberges de Jeunesse Luxembourgeoises asbl.

T. (+352) 26 27 66 200
hikeandbike@youthostels.lu
www.youthostels.lu/activities

Follow us:



[#youthostelsluxembourg](https://www.facebook.com/youthostelsluxembourg)



**NATIONAL CYCLE PATHS
NATIONALE RADWEGE
PISTES CYCLABLES NATIONALES**

PC 1 du Centre	43 km
PC 2 Echternach	44 km
PC 3 des Trois Rivières	89 km
PC 4 de la Syre	20 km
PC 5 de l'Ernz Blanche	5 km
PC 6 des Trois Cantons	54 km
PC 7 'Jangli'	12,5 km
PC 8 de la Terre Rouge	42,5 km
PC 9 Faubourg Minier	15,6 km
PC 10 François Faber	8,7 km
PC 12 de l'Attert	57 km
PC 13 Nicolas Frantz	13,8 km
PC 14 Eisch – Mamer	17,7 km
PC 15 de l'Alzette	31 km
PC 16 de la Moyenne Sûre	32 km
PC 17 de l'Ouest	18 km
PC 18 des Ardoisières	11,4 km
PC 20 de la Wiltz	17,8 km
PC 21 du Nord	17 km
PC 22 des Ardennes	23 km
PC 23 'Benni'	3 km

**INTERNATIONAL CYCLING ROUTES
INTERNATIONALE FAHRRADROUTEN
PISTES CYCLABLES INTERNATIONALES**

Vennbahn Troisvierges – Aachen www.vennbahn.eu
Via Romea – EuroVelo 5 Great Britain – Italy www.eurovelo.com
Veloroute SaarLorLux Luxembourg – Saarbrücken – Metz www.visitluxembourg.com



< BASTOGNE

5

< ARLON

BELGIUM
www.jugendherbergen.be
www.lesaubergesdejeunesse.be



FRANCE
www.hifrance.org

**YOUTH HOSTELS HIKING TRAILS
WANDERWEGE DER JUGENDHERBERGEN
LES SENTIERS DES AUBERGES DE JEUNESSE**

1 Luxembourg – Hollenfels	25,2 km
2 Hollenfels – Larochette	27,1 km
3 Larochette – Echternach	31,4 km
4 Beaufort – Larochette	11,2 km
5 Echternach – Beaufort	18,8 km
6 Beaufort – Vianden	32,1 km
7 Vianden – Ettelbruck	26,7 km
8 Ettelbruck – Lultzhausen	27,1 km
9 Lultzhausen – Vianden	33,8 km

**NATIONAL QUALITY HIKING TRAILS
NATIONALE QUALITÄTSWANDERWEGE
SENTIERS NATIONAUX DE QUALITÉ**

Mullerthal Trail	www.mullerthal-trail.lu
Eislék Pied	www.visit-eiselek.lu
Escapardenne	www.escapardenne.eu
Guttland Trails	www.guttlandtrails.lu
Minett Trail	www.minetttrail.lu
Dream Loops Moselle	www.visitmoselle.lu
Camino de Santiago di Compostella	www.caminosantiago.lu
Moselle 3 Trail	www.visitmoselle.lu
NaturWanderPark delux	www.naturwanderpark.eu

LEGEND

- LES AUBERGES DE JEUNESSE LUXEMBOURGEOISES AJL
- National cycle paths / Nationale Radwege / Pistes cyclables nationales
- Youth hostels hiking trails / Wanderwege der Jugendherbergen / Les sentiers des auberges de Jeunesse
- Highway / Autobahn / Autoroute
- Train / Zug / Train
- Airport / Flughafen / Aéroport

GERMANY
www.jugendherberge.de



say **HI** to the world
Member of Hostelling International
hihostels.com

LUXEMBOURG

www.youthhostels.lu

BEAUFORT

www.youthhostels.lu/beaufort

YOUTH HOSTEL BEAUFORT
55, route de Dillingen
L-6315 Beaufort
T: (+352) 26 27 66 300
beaufort@youthhostels.lu

- 62
-
-
-
-
-
-
-
-

ECHTERNACH

www.youthhostels.lu/echternach

YOUTH HOSTEL ECHTERNACH
100, rue Grégoire Schouppe
L-6479 Echternach
T: (+352) 26 27 66 400
echternach@youthhostels.lu

- 118
-
-
-
-
-
-
-
-

ESCH-SUR-ALZETTE

www.youthhostels.lu/esch

YOUTH HOSTEL ESCH
17, boulevard John F. Kennedy
L-4170 Esch-sur-Alzette
T: (+352) 26 27 66 450
esch@youthhostels.lu

- 122
-
-
-
-
-
-
-
-

LAROCLETTE

www.youthhostels.lu/larochette

YOUTH HOSTEL LAROCLETTE
45, Osterbour
L-7622 Larochette
T: (+352) 26 27 66 550
larochette@youthhostels.lu

- 77
-
-
-
-
-
-
-
-

LULTZHAUSEN

www.youthhostels.lu/lultzhausen

YOUTH HOSTEL LULTZHAUSEN
20, an der Driicht
L-9666 Lultzhausen
T: (+352) 26 27 66 600
lultzhausen@youthhostels.lu

- 111
-
-
-
-
-
-
-
-

LUXEMBOURG

www.youthhostels.lu/luxembourg

YOUTH HOSTEL LUXEMBOURG-CITY
2, rue du Fort Olisy
L-2261 Luxembourg
T: (+352) 26 27 66 650
luxembourg@youthhostels.lu

- 249
-
-
-
-
-
-
-
-

REMERSCHEM

www.youthhostels.lu/remerschem

YOUTH HOSTEL REMERSCHEM / SCHENGEN
31, Walstroos
L-5440 Remerschen
T: (+352) 26 27 66 700
remerschem@youthhostels.lu

- 138
-
-
-
-
-
-
-
-

VIANDEN

www.youthhostels.lu/vianden

YOUTH HOSTEL VIANDEN
3, montée du Château
L-9408 Vianden
T: (+352) 26 27 66 800
vianden@youthhostels.lu

- 66
-
-
-
-
-
-
-
-

HOLLENFELS

www.youthhostels.lu/hollenfels

**HOSTEL UNDER CONSTRUCTION
HOLLENFELS**

LEGEND

- Beds / Betten / Lits
- Accessible for guests with disabilities / Barrierefrei zugänglich / Accessible aux personnes à mobilité réduite
- Free wifi / Gratis wifi / Wifi gratuit
- Family friendly / Familienfreundlich / Approuvé pour familles
- Meeting rooms / Versammlungsräume / Salles de réunion
- Sports facilities / Sportinfrastruktur / Terrain de sport
- Parking space / Parkplatz / Parking
- Hiking friendly certified youth hostels / Wanderfreundliche zertifizierte Jugendherbergen / Auberges de jeunesse certifiées pour les randonneurs
- Bike rental / Fahrradverleih / Location de vélos

FREE PUBLIC TRANSPORT
www.mobiliteit.lu
(free of charge for everyone all over Luxembourg)

LUGGAGE TRANSPORT
www.movecarry.lu

PRICES & ONLINE BOOKING:
www.youthhostels.lu