

# BEIEN AN DER STAD

LES ABEILLES EN VILLE • BIENEN IN DER STADT • BEES IN THE CITY

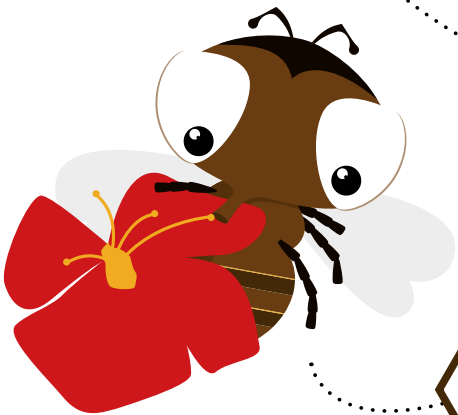
14.07 – 05.10.2014



2

3

1



...

mult p l c t y

VILLE DE LUXEMBOURG  
www.vdl.lu

## FR DÉCOUVREZ TOUS LES SECRETS DES ABEILLES ET DE LEUR ESPACE VITAL !

La Ville de Luxembourg a mis en place un circuit pédestre au sujet de l'abeille composé de 12 points d'information vous permettant de mieux connaître ces insectes indispensables à la survie de tout être vivant. Une ruche sur le toit d'un bâtiment, un hôtel pour abeilles sauvages, des splendides plates-bandes avec une biodiversité incomparable, voilà quelques aventures qui vous attendent sur notre circuit.

## DE ENTDECKEN SIE ALLE GEHEIMNISSE DER BIENEN UND IHRES LEBENSRAUMS!

Die Stadt Luxemburg hat einen Rundweg, bestehend aus 12 Informationspunkten, aufgestellt, der es Ihnen ermöglicht die, für das Überleben aller Lebewesen unabdingbaren Bienen, besser kennenzulernen. Ein Bienenstock auf einem Dach, ein Wildbienenhotel, wunderschöne Hochbeete mit einer unvergleichlichen Biodiversität sind nur einige Abenteuer die Sie auf unserem Rundweg erwarten.

## UK DISCOVER ALL THE SECRETS OF BEES AND THEIR HABITAT!

The City of Luxembourg has created a walking trail about bees which allows you to know them better. On this trail with 12 stops you'll learn all about these insects that are indispensable to the survival of all living beings. A hive on the roof of a building, a hotel for wild bees, beautiful elevated flowerbeds with an unparalleled biodiversity. These are just a few examples of the adventures that await you on our tour.



# EXPOSITIONS • AUSSTELLUNGEN • EXHIBITIONS

**FASZINATIOUN BEIEN > 14.07. – 05.10.2014 > [www.mnhn.lu](http://www.mnhn.lu)**

**Musée national d'histoire naturelle (MNHN)**

**OUVERTE TOUS LES JOURS DE 10H00 À 18H00 > FERMÉE LES LUNDIS ET LE 15 AOÛT 2014**

L'exposition itinérante de sensibilisation « Faszinatioun Beien » répond à toutes les questions posées au sujet de l'abeille. L'exposition scientifique est accompagnée d'une galerie artistique très colorée autour de l'abeille.

**TÄGLICH GEÖFFNET VON 10.00 – 18.00 UHR > MONTAGS UND AM 15. AUGUST 2014 GESCHLOSSEN**

Die Sensibilisierungs- und Wanderausstellung „Faszinatioun Beien“ gibt Antworten auf alle Fragen in Bezug auf die Biene. Die Wissenschaftsausstellung wird ebenfalls von einer überaus farbenfrohen Kunstaussstellung rund um die Biene begleitet.

**DAILY OPEN FROM 10 AM – 6 PM > CLOSED ON MONDAYS AND ON 15TH AUGUST 2014**

The traveling exhibition “Faszinatioun Beien” raises awareness and answers all questions about bees. The scientific exhibition will also be accompanied by a very colorful art exhibition on the bee.

**AMOURABELLE > 31.07. – 28.09.2014 > [www.ccrn.lu](http://www.ccrn.lu)**

**au Centre Culturel de Rencontre Abbaye de Neumünster (CCRN)**

**OUVERTE TOUS LES JOURS DE 11H00 À 18H00 > FERMÉE LE 15 AOÛT 2014**

Exposition de l'artiste strasbourgeoise Laurence Liebenguth-Rogez basée sur les matériaux de la ruche.

**TÄGLICH GEÖFFNET VON 11.00 BIS 18.00 UHR > AM 15. AUGUST 2014 GESCHLOSSEN**

Ausstellung der straßburger Künstlerin Laurence Liebenguth-Rogez basierend auf den Materialien des Bienenstocks.

**DAILY OPEN FROM 11 AM – 6 PM > CLOSED ON 15TH AUGUST 2014**

Exhibition by the Strasbourg artist Laurence Liebenguth-Rogez based on the beehive materials.

# BEIENDAG

## JOURNÉE DE L'ABEILLE

05.10.2014 • 10H00 - 18H00 • RUE DE LA REINE



Stands d'information  
et vente de produits d'abeilles



multi p l c t y



- 1 BIODIVERSITÉ · ARTENVIELFALT · BIODIVERSITY
- 2 LES ABEILLES DANS LA VILLE DE LUXEMBOURG · DIE BIENEN IN DER STADT LUXEMBURG · BEES IN THE CITY OF LUXEMBOURG
- 3 BAC ET PLATES-BANDES · PFLANZENKÜBEL UND BLUMENBEETE · BOXES AND FLOWER BEDS
- 4 BIODIVERSITÉ DANS LES MURS EN PIERRES · ARTENVIELFALT IN DEN STEINMAUERN · BIODIVERSITY IN WALLS AND STONES
- 5 HÔTEL POUR ABEILLES SAUVAGES · WILDBIENENHOTEL · HOTEL FOR WILD BEES
- 6 L'ORIENTATION DES ABEILLES · DER ORIENTIERUNGSSINN DER BIENEN · HOW BEES NAVIGATE
- 7 INSECTICIDES - UN GRAND DANGER · INSEKTENVERNICHTUNGSMITTEL - EINE GROSSE GEFAHR · INSECTICIDES - A MAJOR THREAT
- 7 L'ABEILLE ET LA GUÊPE · DIE BIENE UND DIE WESPE · THE BEE AND THE WASP
- 8 REVÊTEMENT DE VERDURE POUR TOITS · DACHBEGRÜNUNG · VEGETATION ON ROOFS
- 9 RUCHE-TRONC · KLOTZBEUTE - DER BAUMSTAMM-BIENENSTOCK · TREE TRUNK HIVE
- 10 LA COLONIE · DIE KOLONIE · THE COLONY
- 10 LA POLLINISATION · DIE BESTÄUBUNG · THE POLLINATION
- 11 L'ABEILLE ET LES PRODUITS DE LA RUCHE · DIE BIENE UND DIE ERZEUGUNG DES BIENENSTOCKES · BEES AND HIVE PRODUCTS
- 12 EXPOSITION · AUSSTELLUNG · EXHIBITION