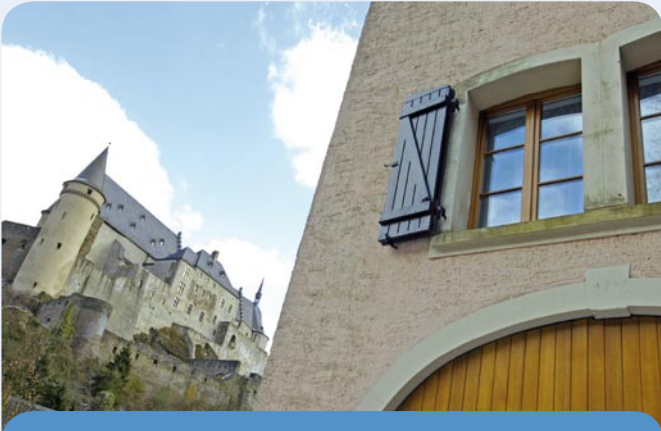


## LA VILLE

La petite ville de Vianden enchante par son site pittoresque sur les deux rives de l'Our, au milieu d'une nature grandiose. Le château de Vianden, une des plus grandes et plus belles résidences féodales d'Europe, veille au-dessus de la ville médiévale, qui est encerclée par un mur d'enceinte avec des tours de garde.



## THE TOWN

The small and picturesque town of Vianden is situated on the banks of the river Our in a magnificent setting. The impressive castle watches over the old medieval town, which is encircled by an outer wall with watchtowers.

## DIE STADT

Die Stadt Vianden besticht durch ihre unvergleichlich schöne Lage an den Ufern der Our, inmitten einer wunderbaren Naturlandschaft. Das gewaltige Schloss, eine der größten und schönsten feudalen Residenzen Europas, liegt hoch über der Stadt, die von einer Ringmauer mit Wachtürmen umgeben ist.



Photo ONT

## ACCÈS

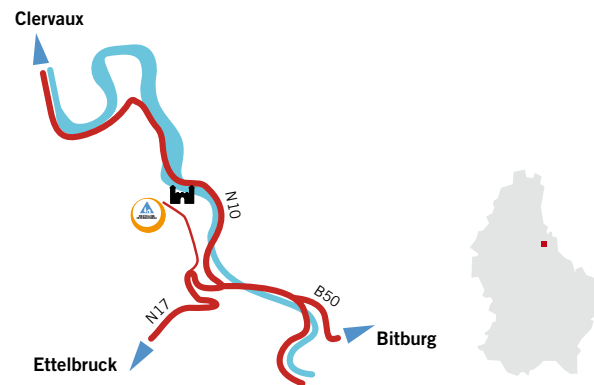
Vianden se trouve à la frontière allemande, à environ 48 km de Luxembourg-Ville. Des bus réguliers relient Vianden à Ettelbruck et à Clervaux (www.mobiliteit.lu). A partir de Clervaux et d'Ettelbruck des liaisons fréquentes de train existent avec Luxembourg-Ville (www.cfl.lu).

## HOW TO GET THERE

Vianden is located on the border of Germany at about 48 km from Luxembourg-City. Public buses regularly drive from Clervaux and Ettelbruck to Vianden (www.mobiliteit.lu). Clervaux and Ettelbruck can easily be reached by train from Luxembourg-City (www.cfl.lu).

## ANREISE

Vianden liegt direkt an der deutschen Grenze, 48 km von Luxemburg-Stadt und ist von Ettelbruck oder Clervaux aus bequem mit öffentlichen Bussen zu erreichen (www.mobiliteit.lu). Von Clervaux und Ettelbruck aus verkehren regelmäßig Züge nach Luxemburg-Stadt (www.cfl.lu).



## RESERVATION AND INFORMATION :

Youth Hostel Vianden  
3, montée du Château  
L-9408 Vianden  
Tél: (+352) 83 41 77  
Fax: (+352) 84 94 27  
e-mail: vianden@youthhostels.lu

**DIRECT ONLINE BOOKING** > [www.youthhostels.lu](http://www.youthhostels.lu)

IBAN LU85 0019 1300 2980 9000 / BIC BCEELULL

## Vianden



LUXEMBOURG  
**YOUTH HOSTELS**  
→ .lu



LUXEMBOURG  
**AUBERGES DE JEUNESSE**

LUXEMBOURG  
**JUGENDHERBERGEN**

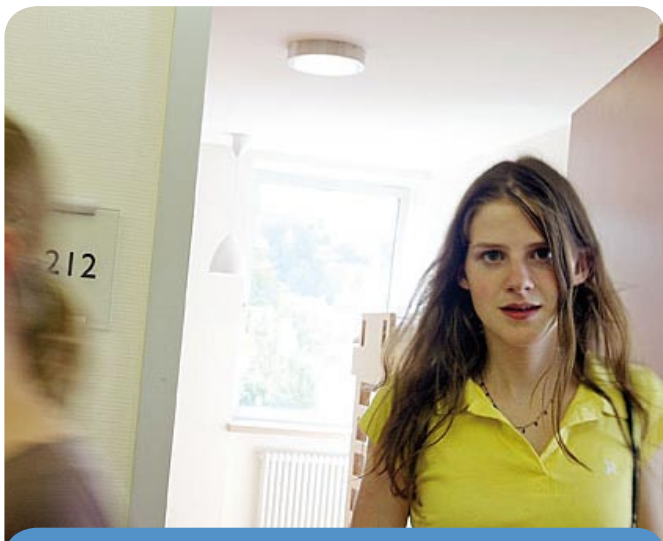
## L'AUBERGE DE JEUNESSE

L'auberge de jeunesse se situe dans la partie supérieure de la ville, à quelques pas du château dans une maison traditionnelle qui a été complètement rénovée en 2004.

66 lits sont répartis dans des chambres de 2 à 12 lits. Les installations sanitaires se trouvent à chaque étage. De plus, l'auberge dispose d'une salle commune et d'une salle de séjour.

Notre équipe vous propose des formules souples de restauration allant jusqu'à la pension complète (déjeuner, dîner et panier repas). Des spécialités luxembourgeoises et menus végétariens sont préparés sur demande.

Il n'y a pas de limite d'âge.



## THE YOUTH HOSTEL

The youth hostel, an old traditional house in the upper part of the town, is only at a few minutes walking distance from the castle. The hostel was completely renovated in 2004.

66 beds are divided in rooms from 2 to 12 beds, with sanitary facilities on each floor. In addition, the hostel has a small common room and a cellar lounge.

Our team will do its best to satisfy the guests and offers full board (lunch, dinner, packed lunch). Luxembourgish specialities and vegetarian meals are available on request.

There is no age limit.

## DIE JUGENDHERBERGE

Die Jugendherberge liegt im oberen Teil der Ortschaft, nur ein paar Gehminuten vom Schloss entfernt, und befindet sich in einem traditionsreichen Haus, welches im Jahr 2004 vollständig renoviert wurde.

66 Betten verteilen sich auf Zimmer von 2 bis 12 Betten. Auf jedem Stockwerk befinden sich Sanitäreinrichtungen. Zusätzlich verfügt die Jugendherberge über einen Gemeinschaftsraum und einen kleinen Aufenthaltsraum.

Unser Team sorgt für das leibliche Wohl der Gäste und bietet Vollverpflegung (Mittagessen, Abendessen und Lunchpakete) an. Auch luxemburgische Spezialitäten und vegetarische Menüs sind auf Anfrage erhältlich.

Es gibt keine Altersbeschränkung.



## LOISIRS

Vianden offre de nombreuses possibilités de loisirs à ses visiteurs :

- Visite du château de Vianden
- Musée d'Art rustique et musée des poupées et jouets
- Eglise et cloître des Trinitaires
- Caverne souterraine de la centrale hydroélectrique SEO
- Télésiège montant à une hauteur de 440 m

Sport:

- Piscine chauffée en plein air
- Pistes cyclables vers Ettelbruck et Echternach
- Réseau de sentiers pédestres
- Terrain de tennis
- Minigolf

L'auberge de jeunesse offre aussi des programmes spéciaux pour classes scolaires.



## LEISURE

Vianden offers numerous possibilities for leisure time activities:

- Vianden castle
- Museum of Popular Art and Doll & Toy museum
- Trinitarian church and cloister
- Gallery of the SEO hydroelectric plant
- Chairlift leading to a height of 440 m

Sports:

- Heated open air swimming pool
- Cycling tracks to Ettelbruck and Echternach
- Extended network of hiking trails
- Tennis courts
- Minigolf

The youth hostel also offers special programmes for schools.

## FREIZEIT

Vianden bietet dem Besucher vielfältige Freizeitmöglichkeiten:

- Schloss Vianden
- Museum der Volkskunde & Puppen- und Spielzeugmuseum
- Trinitarierkirche und Kloster
- Unterirdischer Stollen des SEO Wasserkraftwerks
- Sessellift, der zu einer Höhe von 440 m führt

Sport:

- Geheiztes Freibad
- Radwege nach Ettelbruck und Echternach
- Ausgedehntes Wanderwegenetz
- Tennisplätze
- Mini Golf

Die Jugendherberge bietet auch spezielle Programme für Schulklassen an.